

出展申込
受付中!

メンテナンス・レジリエンス2026

第14回

低コストで実現する、新しい街づくり。無電柱化に関する商材に特化した専門展示会



無電柱化推進展

会期 **2026. 7.15** WED (水) → **17** FRI (金)

会場 **東京ビッグサイト 東展示棟**

無電柱化推進展に出展しませんか?

これまで無電柱化は、防災性の向上、安全性・快適性の確保、良好な景観形成の観点から実施されてきましたが、近年、災害の激甚化・頻発化、あるいは高齢者の増加等により、その必要性が高まっています。特に、近年の台風や豪雨等の災害では、倒木や飛来物起因の電柱倒壊による停電並びに通信障害が長期間に及ぶケースも報告されており、電力や通信のレジリエンス強化も求められているところです。そのような背景のもと、電柱のない街づくりを推進する技術・サービスを発信する専門展示会として本展を開催します。

無電柱化推進展の特徴

1 日本で唯一、「無電柱化」に特化した展示会

無電柱化に特化した日本で唯一の B to B 専門展示会です。

2 総称「メンテナンス・レジリエンス2026」の構成展示会として開催

12の専門展示会が集まる「メンテナンス・レジリエンス2026」の中での開催により、相互に関連のある建設・製造業の約32,000名を超える方が一堂に会します(予定)

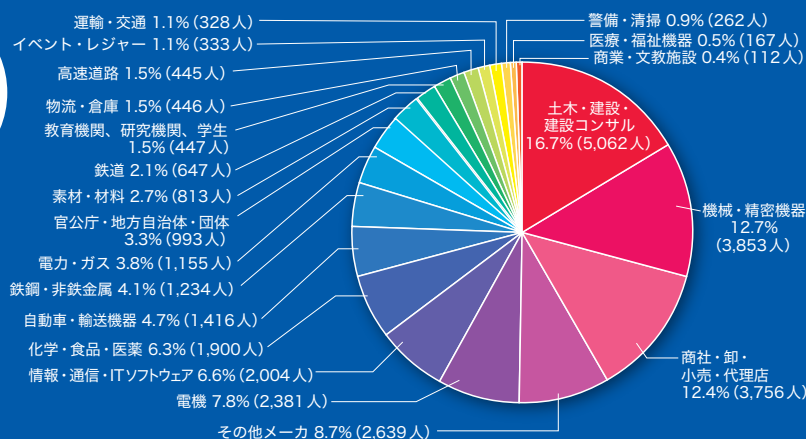
3 質の高い来場者

2025年開催の「メンテナンス・レジリエンス TOKYO 2025」の総来場者32,392名中、課長以上の役職の方の割合が40%を超えています! 決定権のある方に会えるチャンスです



メンテナンス・レジリエンス TOKYO 2025 来場業種

総来場者
32,392名
業種別来場者内訳
(業種)



主催 **JMA** 一般社団法人日本能率協会

詳細を
ご希望の方は
裏面より
お問い合わせください

メンテナンス・レジリエンス 2026

第14回

無電柱化推進展

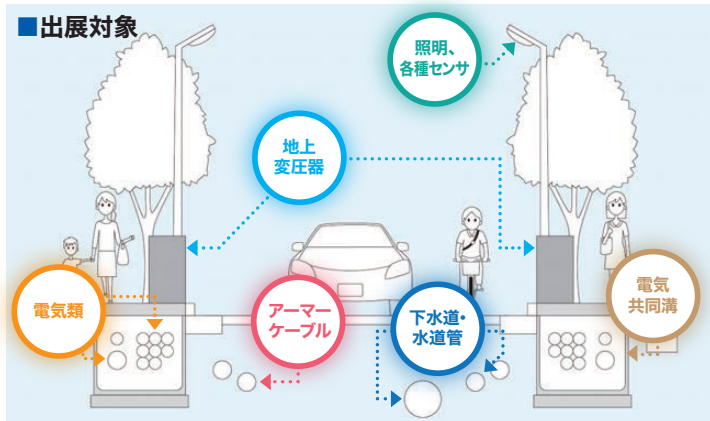
お申し込みは

WEBで

メンテナンス・レジリエンス

出展料金は事務局まで
お問い合わせ下さい。

■出展対象



出展に関する情報はここから

メンテナンス・レジリエンス

<https://mente.jma.or.jp/>

▶ QRコードはこちら



メンテナンス・レジリエンス 2026 (総称)

12の構成展示展で開催予定です。

第52回 工場・プラントの保守・保全・設備管理に関する専門展示会

プラントメンテナンスショー

第12回 土木・建設業向け DX・IoT 関連商材を扱う業務効率化ツールが出展

土木・建設DX/システム/ツール展

第12回 ドローン(無人航空機)の産業利用に焦点をあてた国内最大級の専門展示会

国際ドローン展

NEW! 人手不足の壁を破り、生産性を極限まで引き上げる製品が一堂に!

製造・建設業のオートメーション化推進展

NEW! 土木・インフラのDXを加速! 高精度データ活用

建設 計測・測量機材・データ活用展

第20回 道路、橋梁、トンネルなどの点検・診断、修繕・更新に関する専門展示会

インフラ検査・維持管理・更新展

第14回 低コストで実現する、新しい街づくり。無電柱化に関する商材に特化した専門展示会

無電柱化推進展

第13回 土木・インフラの建設資材の展示会

建設資材展

NEW! 工場・プラントの操業を支える商材が集う専門展示会

プラントオペレーションショー

第48回 次世代の安全・安心・快適な交通インフラの構築を目指す展示会

交通インフラ設備機器展

第33回 最新の防災・防災ソリューションが一堂に集結

事前防災・減災対策推進展

NEW! 脱炭素と省人化を実現する次世代建設機が一堂に!

建設機械・インフラロボット展

開催までのスケジュール

※1 締切前でも予定ブース数になり次第、締め切らせていただきます。 ※2 会場レイアウト(ブース位置)や規定の発表を行います。 ※3 ブース装飾や電気、水などの申請を行っていただきます。申請書類は、ブース位置発表時にご案内いたします。

2026年

1月30日(金) 3月31日(火)

早期出展申込期限※1 通常出展申込期限※1

※申込期限翌日よりキャンセル料が発生しますのでご注意ください。

4月30日(木)

支払期限

5月下旬予定

ブース位置発表※2

6月下旬予定

各種申請書
提出期限※3

7月13日(月)~14日(火)

出展者搬入日

7月15日(水)~17日(金)

展示会期

7月17日(金) 17:00~22:00

出展者搬出日

出展のお申込み・お問い合わせ先

メンテナンス・レジリエンス 事務局 一般社団法人日本能率協会 産業振興センター内
〒105-8522 東京都港区芝公園3-1-22 TEL: 03-3434-1988 FAX: 03-3434-8076 E-mail: mente@jma.or.jp